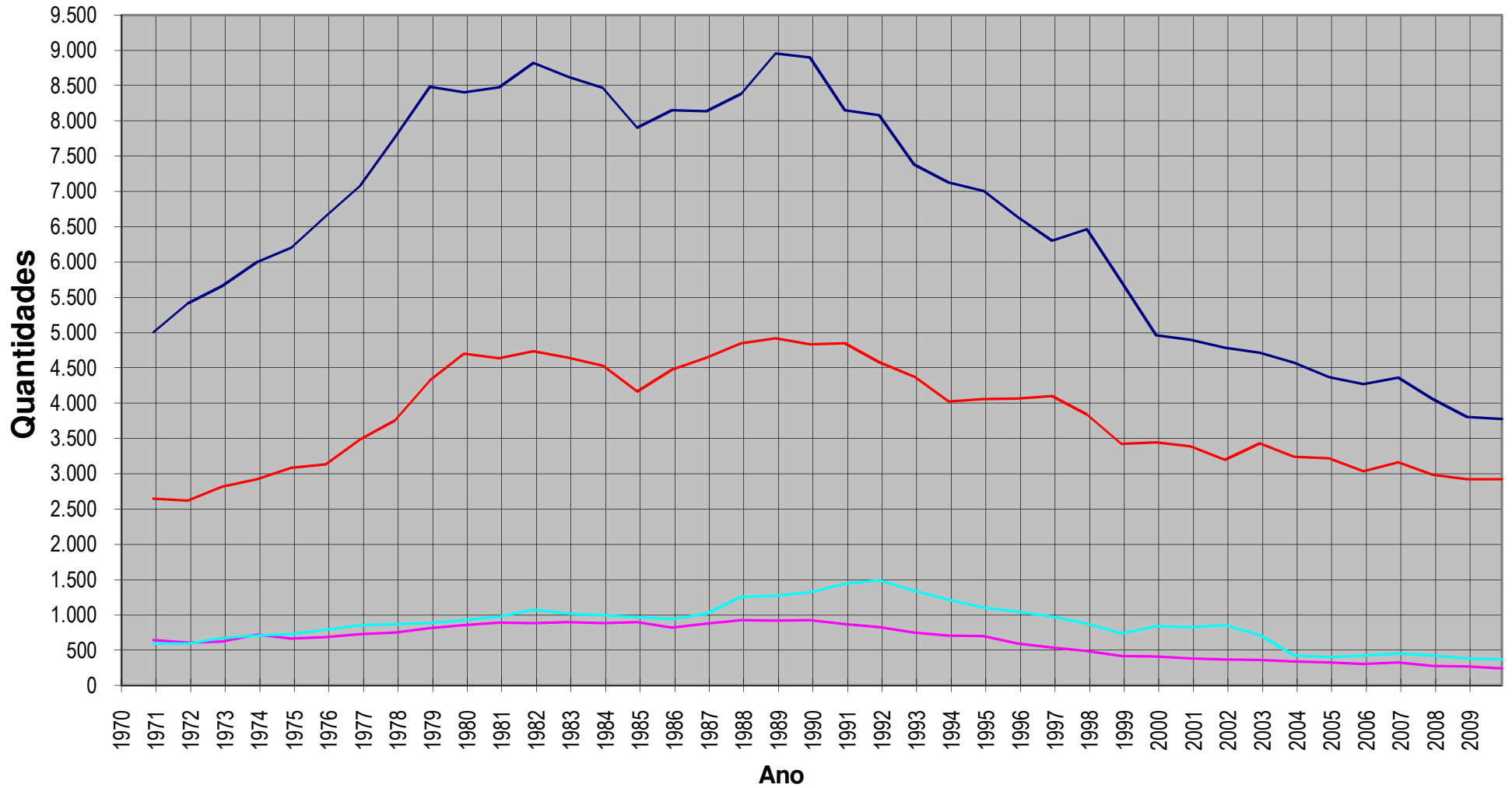


Ano	Nº de Éguas	Nº de Garanhões	Nº de Produtos	Nº de Criadores
1970	5.001	643	2.648	593
1971	5.415	610	2.616	598
1972	5.657	621	2.820	669
1973	5.996	722	2.920	707
1974	6.204	667	3.087	730
1975	6.655	683	3.137	791
1976	7.084	729	3.485	853
1977	7.765	753	3.755	870
1978	8.484	814	4.318	887
1979	8.401	857	4.703	924
1980	8.475	889	4.637	975
1981	8.823	887	4.739	1.078
1982	8.620	895	4.645	1.018
1983	8.469	886	4.530	1.000
1984	7.900	895	4.161	971
1985	8.150	819	4.474	941
1986	8.135	879	4.641	1.021
1987	8.384	924	4.848	1.255
1988	8.956	917	4.922	1.274
1989	8.897	928	4.836	1.324
1990	8.153	867	4.849	1.443
1991	8.077	831	4.579	1.493
1992	7.382	748	4.375	1.346
1993	7.124	708	4.021	1.217
1994	7.004	700	4.061	1.100
1995	6.635	596	4.068	1.043
1996	6.302	540	4.101	977
1997	6.461	488	3.839	878
1998	5.725	421	3.426	739
1999	4.959	414	3.442	844
2000	4.901	384	3.391	826
2001	4.785	368	3.201	856
2002	4.715	361	3.429	716
2003	4.575	339	3.238	426
2004	4.371	324	3.217	403
2005	4.272	304	3.034	424
2006	4.361	325	3.166	454
2007	4.060	275	2.984	428
2008	3.807	272	2.924	385
2009	3.776	242	2.922	366

Fonte: Stud Book Brasileiro

CRIAÇÃO BRASILEIRA



— Nº de Éguas

— Nº de Garanhões

— Nº de Produtos

— Nº de Criadores